

広報

心の通う福祉のまちづくり



# 社会福祉協議会だより

さつま町のふくし

No.64 社会福祉法人 さつま町社会福祉協議会 令和5年9月発行

発行・編集 さつま町宮之城屋地2117-1(宮之城ひまわり館内) TEL 0996-52-1123 FAX 0996-52-1148



## 目次

- 表紙…………… さつま町権利擁護セミナーのようす
- 2 P…………… 会長就任のごあいさつ、役員紹介、さつま町社協組織図
- 3 P…………… 令和4年度決算報告
- 4 P…………… サマーボランティア体験学習の実施
- 5 P…………… 福祉体験学習のようす
- 6 P…………… さつま町地域包括支援センターからのお知らせ、レクリエーション道具の貸出
- 7 P…………… 香典返し・篤志寄付、ボランティア活動保険広告
- 8 P…………… 無料法律相談・心配ごと相談、車いす貸出について、信教寺保育園エコキャップ  
寄贈、太陽保育園七夕寄贈

## 会長就任のごあいさつ



社会福祉法人  
さつま町社会福祉協議会  
会長 大園 良正

さつま町社会福祉協議会には、かねてより深いご理解と多大なご協力を賜り、心から御礼申し上げます。令和5年6月16日付で理事の皆様方のご推挙を賜り、さつま町社会福祉協議会会長を仰せつかりました、大園良正でございます。

浅学非才で経験のない私がこのような重責を担うことに、不安感と身の引き締まる思いを致しております。

社会福祉協議会は、地域福祉の推進を目的として、「誰もが安心して暮らすことのできる地域」を目指し、行政、地域の皆様、民生委員・児童委員、各社会福祉施設、関係機関と連携しながら、それぞれの地域世情に合った福祉活動を行っております。

社会福祉協議会は数多くの事業を実施しておりますが、町民の方々がよりよい生活、安心して暮らせる生活ができるよう地域と協力が一体となった運営に精一杯努めてまいりますので、前会長二階堂清一氏同様格別のご指導ご鞭撻を賜りますようお願い申し上げます。就任のあいさつと致します。

## 役員紹介

(任期 令和7年6月定時評議員会終結時まで)

### 【理事】

大園 良正 (会長)  
東 哲雄 (副会長)

長濱 良博  
岩元 涼一

市来 浩二  
大山 豊

西之園 智保  
甫立 光治

城森 直人  
山下 光男

### 【監事】

日高 昭治  
上間 幸治

### 【評議員】

吉井 達也  
高下 清人

今東 清光  
柿添 信義

湯下 吉郎  
福永 レイ子

下大迫 次男  
舟倉 武則

室屋 満子  
川津 充弘

永田 まり  
今東 晴夫

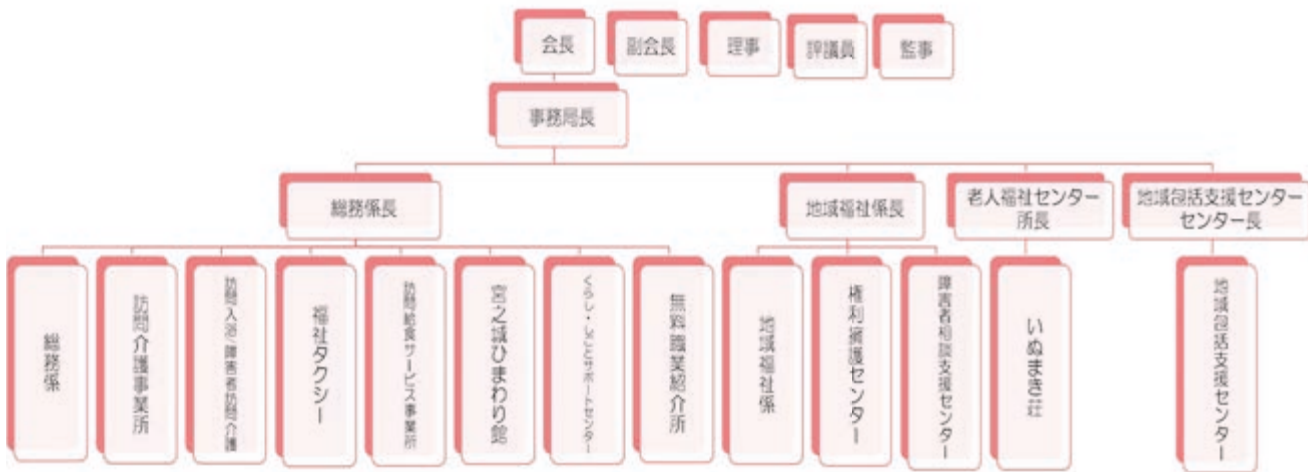
相良 久治  
上別府 克郎

木原 実久

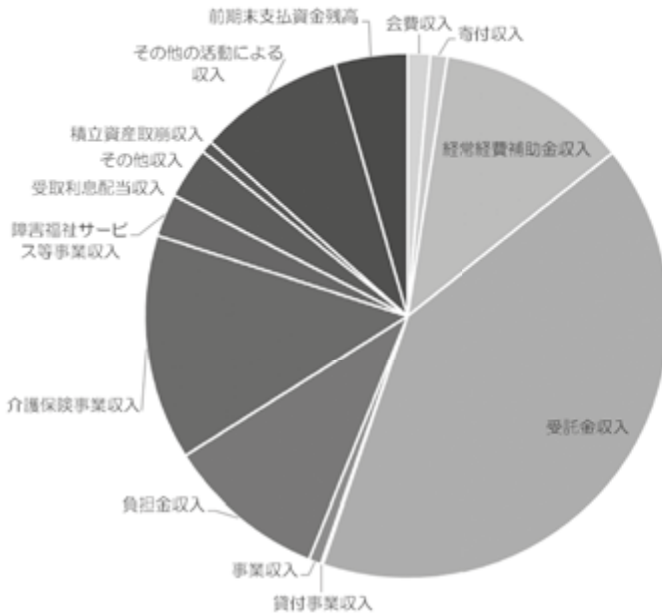


前会長／二階堂清一氏勇退

## さつま町社会福祉協議会 組織図 (R5.5.1現在)



## 令和4年度決算報告

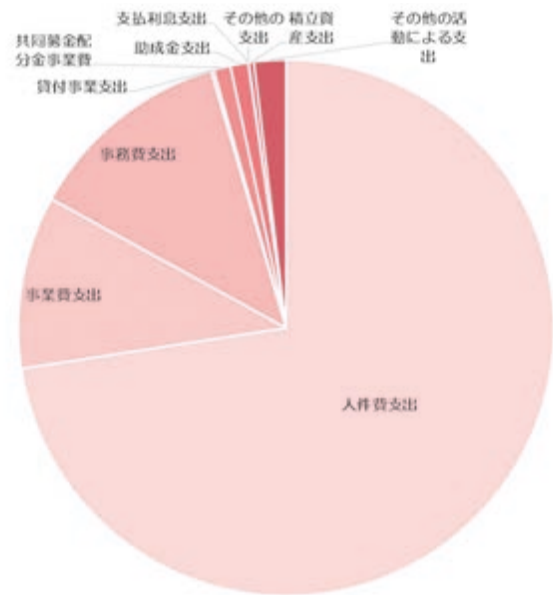


収入の部 (単位：円)

勘定科目	決算額
会費収入	4,207,500
寄付収入	3,158,000
経常経費補助金収入	36,069,450
受託金収入	123,786,145
貸付事業収入	363,000
事業収入	2,324,298
負担金収入	29,997,300
介護保険事業収入	42,204,139
障害福祉サービス等事業収入	7,961,370
受取利息配当収入	1,634
その他収入	9,632,186
積立資産取崩収入	2,250,000
その他の活動による収入	27,332,510
前期末支払資金残高	13,454,055
収入合計	302,741,587

支出の部 (単位：円)

勘定科目	決算額
人件費支出	212,711,091
事業費支出	30,542,218
事務費支出	36,597,731
貸付事業支出	508,900
共同募金配分金事業費	2,989,443
助成金支出	3,147,300
支払利息支出	8,544
その他の支出	91,070
積立資産支出	900,101
その他の活動による支出	5,626,580
支出合計	293,122,978



【当期末支払資金残高：9,618,609円】

貸借対照表 (令和5年3月31日現在)

(単位：円)

資産部		負債の部	
勘定科目	当年度末	勘定科目	当年度末
流動資産	66,833,853	流動負債	64,089,876
現金預貯金	19,821,027	短期借入金	10,000,000
未収金	47,012,826	事業未払金	46,219,858
固定資産	118,624,646	預り金	27,420
基本財産	3,100,000	職員預り金	967,966
その他固定資産	111,524,646	賞与引当金	6,874,632
		固定負債	58,685,470
		負債の部合計	122,775,346
		純資産の部	
		基本金	3,100,000
		その他の積立金	58,515,484
		次期繰越活動増減差額	1,067,669
		純資産の部合計	62,683,153
資産の部合計	185,458,499	負債及び純資産の部合計	185,458,499



## サマーボランティア体験学習の実施

令和5年8月3日、宮之城ひまわり館にてサマーボランティア体験学習を実施しました。

鹿児島県ボッチャ協会より2名の講師をお招きし、宮之城中学校・薩摩中央高等学校の生徒の皆さん、宮之城ふくし園の利用者の皆さんで合計23名に参加していただき、「障害スポーツ」を体験されました。

ボッチャの体験では大逆転勝利がみられ、卓球バレーの体験では白熱した戦いがみられるなど、大盛り上がりの体験となりました。



### ★参加者の感想★

- ・障がいがあってもなくてもみんなで楽しめた。
- ・ボッチャや卓球バレーなど障がいスポーツについて家族や友達にも知ってもらいたいと思った。
- ・楽しかった。また参加したい。
- ・誰もが楽しめるルールや用具の工夫・考えに良さを感じた。



# 福祉体験学習のようす



## 車いす体験



## 高齢者疑似体験



## 点字ブロック体験



### ★令和5年度実施状況（8月末現在）★

6月19日：中津川小学校（3・4年生/12名） 6月15日：盈進小学校（4年生/73名）  
 6月23日：求名小学校（5・6年生/10名） 6月30日：佐志小学校（5年生/12名）

さつま町社会福祉協議会では、学校における福祉教育の一環として福祉体験学習への協力・支援を行っております。上記以外にも福祉についての講話等もありますので、学校・教育関係の皆さまはお気軽にご相談ください。(担当者とプログラムの打ち合わせを行い実施致します。)

#### ■お問い合わせ先

さつま町社会福祉協議会 地域福祉係 ☎ (0996) 52-1123



【さつま町地域包括支援センターからのお知らせ】

男性介護者のつどい

「在宅で介護されている男性の方。日頃悩んでいることや考えていることを話したり、聞いたり、ちょっと気分転換してみませんか？」

- ★認知症地域推進員や介護経験者が、認知症のこと、その他介護に関すること等に相談対応します！
- ★ゆっくりお茶を飲みながら、普段話しかけやすいこと等、思う存分語り合ひましょう。
- ★他の介護者の方と交流しましょう。

〈令和5年度スケジュール〉

【日にち】

9月25日(月)・11月20日(月)  
1月15日(月)・3月18日(月)

【時間】

13時30分から15時

【場所】

さつま町地域包括支援センター

介護者の語らう会

「介護者のみなさん！気分転換してみませんか？」

介護者の方のリフレッシュの場として「語らう会」を開催しています。

- ★先輩（介護経験者）の体験談を聞きたい
- ★介護や日常をはなれておしゃべりをしたい
- ★悩みを聞いてほしい
- ★専門家の話を聞きたい 等

〈令和5年度スケジュール〉

【日にち】

10月27日(金)・12月15日(金)  
2月16日(金)

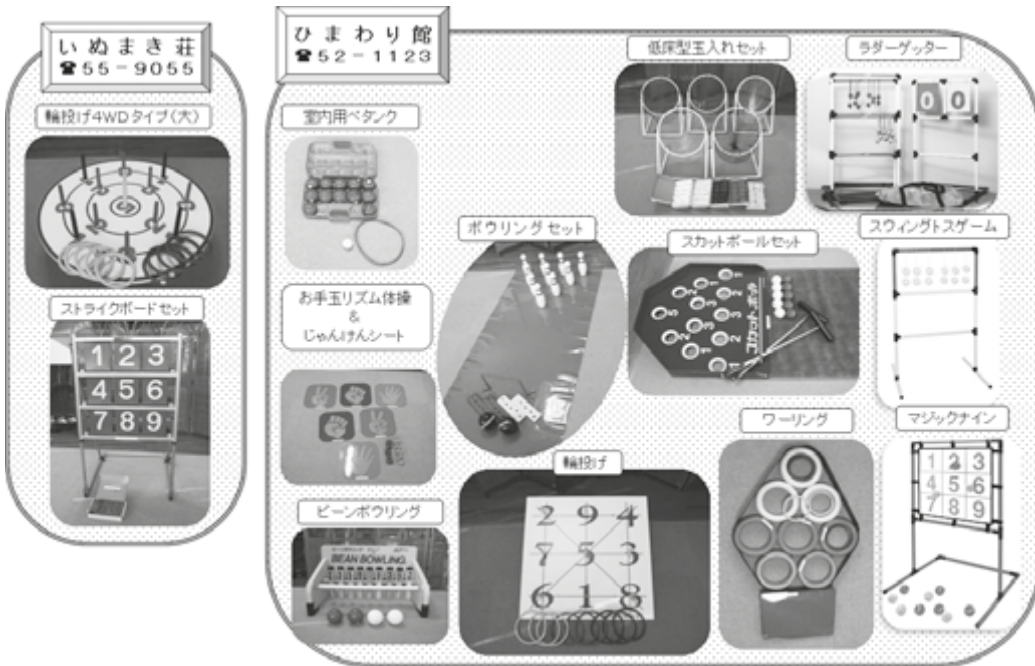
【時間】

13時30分から15時

【場所】

宮之城ひまわり館

※参加希望の方は、事前にさつま町地域包括支援センター/☎(0996)52-4690までご連絡ください。  
※開催の日時や内容等変更になる場合がございます。



レクリエーション道具の貸出

さつま町社会福祉協議会では、高齢者いきいきサロン等で活用できるレクリエーション道具の貸出(無料)を行っております。ぜひ、ご活用ください。

## 皆様の善意に 感謝申し上げます

社会福祉協議会では、皆様方より  
いただきました寄付を、地域福祉の  
向上のために活用させていただいて  
おります。

(令和5年5月1日、  
令和5年7月31日受付分)

### 香典返し寄付

49万5千円 56件

### 寄付者名(住所) 故人《敬称略》

(町内は大字、町外は住所地)

上村 英治(苧城屋)	故	上村 英子
黒木 洋子(苧城屋)	故	黒木 直吏
児島 猛(西新町)	故	児島アサ子
下馬場洋子(広瀬)	故	下馬場重徳
上野レイ子(虎居)	故	上野 勉
市成 和美(神子)	故	市成 政文
此元 春己(虎居)	故	久保キヌエ
久保 幸子(柏原)	故	久保 春芳
堀之内しおり(柏原)	故	堀之内チエ
桑波田ます子(苧城屋)	故	桑波田正幸
原田 洋一(白男川)	故	原田夕チエ
小島 弘照(虎居)	故	小島 弘圓
小野原アツ子(二渡)	故	小野原 平
上別府克朗(永野)	故	上別府 環
木下ナミ子(中津川)	故	田畑 正明
尾田野昭子(田原)	故	尾田野信秋
前之園洋子(求名)	故	前之園文雄
奥山 貞子(苧城屋)	故	奥山 隆行

### 篤志寄付

1件

寄付者名《敬称略》

深水 雅二

田原 正久(苧城屋)	故	田原 睦男
重信 幸恵(苧城屋)	故	重信 俊一
若松 重光(鶴田)	故	若松スミエ
谷下 敏洋(神子)	故	谷下 節枝
小野原加都子(平川)	故	小野原光男
東郷みさこ(求名)	故	市来 近行
山口 良一(山崎)	故	山口登美子
有馬 弘和(広瀬)	故	有馬 正明
上園 勉(求名)	故	上園 マス
岸良美代子(湯田)	故	岸良 利美
福島あすか(神子)	故	福島まゆみ
小西小夜子(湯田)	故	得永満智子
榎園 正之(虎居)	故	榎園 順子
上川畑ヒロ子(虎居町)	故	上川畑政夫
吉祥庵麗子(時吉)	故	吉祥庵博實
假屋原 亮(広瀬)	故	假屋原 魁
上 典幸(中津川)	故	上 カツル
甲斐 昭恵(苧城屋)	故	甲斐 敏子
中間 トヨ(苧城屋)	故	中間 邦利
上平川タネ子(轟町)	故	上平川忠俊
中島 隆志(柏原)	故	中島 行光
脇田小百合(鹿兒島市)	故	一ツ木百郎
三國久美子(愛知県)	故	脇 明
祁答院多喜子(鶴田)	故	祁答院俊作
酒匂千鶴子(平川)	故	酒匂 豊
姫野 勝範(鹿兒島市)	故	姫野美恵人
是枝 守(平川)	故	是枝 マキ
木下 一博(静岡県)	故	木下 京子

日本国内でのボランティア活動中のケガや賠償責任を補償!!

令和5年度

# ボランティア活動保険

商品パンフレットは  
こちらから  
(ふくしの保険ホームページ)



## 保険金額・年間保険料(1名あたり)

団体割引20%適用済/過去の損害率による割増適用

保険金の種類	プラン		
	基本プラン	天災・地震補償プラン	特定感染症重点プラン
ケガの補償	死亡保険金	1,040万円	
	後遺障害保険金	1,040万円(限度額)	
	入院保険金日額	6,500円	
	手術 入院中の手術	65,000円	
	保険金 外来の手術	32,500円	
	通院保険金日額	4,000円	
特定感染症	補償開始日から10日以内は補償対象外 <sup>(*)</sup>	初日から補償	
賠償責任	地震・噴火・津波による死傷	×	○
	賠償責任保険金(対人・対物共通)	5億円(限度額)	
年間保険料	350円	500円	550円

\*3月末までに契約手続きが完了し、前年度から継続して契約される場合は初日から補償します。

## <重要>

- ◆基本プランでは地震・噴火・津波に起因する死傷は補償されません。
- ◆特定感染症重点プランでは中途加入の場合でも補償開始日より特定感染症が補償対象となります。
- ◆年度途中でご加入される場合も上記の保険料となります。
- ◆中途脱退による保険料の返金はありません。
- ◆途中でボランティアの入替や、ご加入プランの変更はできません。
- ◆ご加入は、お1人につきいずれかのプラン1口のみとなります。



## ボランティア行事用保険

(傷害保険、国内旅行傷害保険特付傷害保険、賠償責任保険)

## 送迎サービス補償

(傷害保険)

## 福祉サービス総合補償

(傷害保険、賠償責任保険、約定履行費用保険(オプション))

●このご案内は概要を説明したものです。詳細は、「ボランティア活動保険パンフレット」にてご確認ください。●

団体契約者

社会福祉法人 全国社会福祉協議会

〈引受幹事〉損害保険ジャパン株式会社 医療・福祉開発部 第二課

TEL: 03(3349)5137

受付時間: 平日の9:00~17:00(土日・祝日、年末年始を除きます。)

この保険は、全国社会福祉協議会が損害保険会社と一括して締結する団体契約です。

取扱代理店

株式会社 福祉保険サービス

〒100-0013 東京都千代田区霞が関3丁目3番2号 新霞が関ビル17F

TEL: 03(3581)4667

受付時間: 平日の9:30~17:30(土日・祝日、年末年始を除きます。)

### 【無料法律相談】

※事前に予約が必要です。

電話：(代) 52-1123

相談員：弁護士

場 所：宮之城ひまわり館 相談室

日 時：毎月 第3木曜日

午後1時30分 ～ 午後4時30分

※お気軽にご相談ください。

### 【心配ごと相談】

※予約は必要ありません。

相談員：さつまくらし・しごと

サポートセンター職員

場 所：宮之城ひまわり館 相談室

日 時：毎週木曜日 午前10時～12時

### 【車いすの貸出について】

さつま町社会福祉協議会では、高齢者や障がいがある方が、一時的に外出及び外泊される際に車いすが必要な場合、おおむね1ヵ月間を目安に無料で貸出を行っております。

お気軽にご相談ください。

さつま町社会福祉協議会

☎ (0996) 52-1123



### 信教寺保育園



エコキャップ収集活動へのご協力ありがとうございました。

### 太陽保育園



七夕飾りの展示ありがとうございました。

さつま町社協HP



社会福祉  
法 人

## さつま町社会福祉協議会

### さつま町ボランティアセンター

- ・事務局
- ・訪問給食サービス事業所
- ・訪問介護事業所、訪問入浴介護事業所
- ・権利擁護センター
- ・さつまくらし・しごとサポートセンター
- ・障害者相談支援センター
- ・地域包括支援センター
- ・老人福祉センターいぬまき荘

- ☎ (0996) 52-1123 FAX (0996) 52-1148
- ☎ (0996) 52-1191
- ☎ (0996) 21-3603
- ☎ (0996) 52-1865
- ☎ (0996) 52-2443
- ☎ (0996) 52-1865
- ☎ (0996) 52-4690
- ☎ (0996) 55-9055

この広報誌の発行には赤い羽根共同募金が使われています。

社会福祉法人 さつま町社会福祉協議会